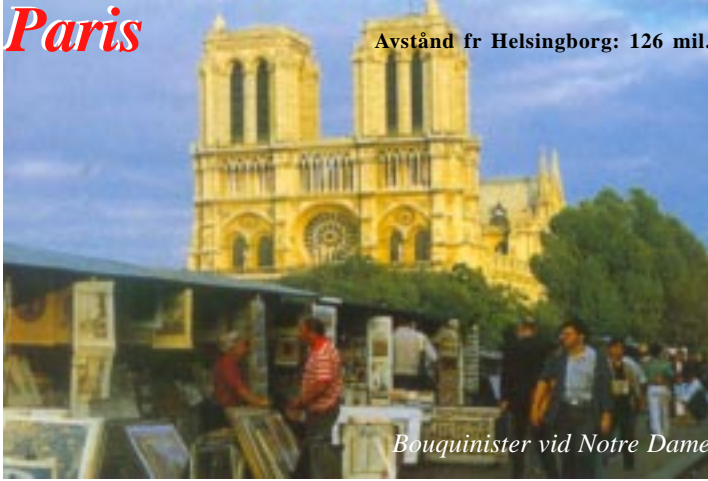


Paris

Avstånd fr Helsingborg: 126 mil.



Bouquinister vid Notre Dame

Hotell med familjerum

Hôtel de la Cité Rougemont (1)

9:e arr. Métro Grands Boulevards.



Cité Rougemont ligger som en enklav alldeles bakom de stora affärs-gatorna vid Gamla Operan. Mitt i Paris kan ni på detta hotell finna lugn och ro i stora familjerum. Bad el dusch, toalett, TV, telefon, hårtork och säkerhetsskåp för era värdesaker. Parkeringshus i närheten.



Cité Rougemont	4/1-21/1	21/1-15/2	14/7-1/9	1/9-1/11
Pris/dygn EUR	15/2-9/3	9/3-14/7		
1 pers	84	99	94	99
2 pers	94	114	104	114
3 pers	105	147	120	147
4 pers	137	177	157	177
5 pers	143	190	170	190

Frukost och turistskatt ingår.

Grand Hôtel de Paris och Est-Hôtel (2)

10:e arr. Métro Gare de l'Est



Grand Hôtel har alla rum olika färg-sättning, på Est-Hôtel är alla lika. Parkeringshus nära hotellen.

är två hotell med bra turistsklass nära Gare de l'Est. Rummen har alla bad eller dusch, toalett, TV, telefon. Familjerummen är rymliga, har en dubbelbädd och enkelbäddar. På

Est+Grand	2/1-1/3	1/3-1/7	1/7-1/9
Pris/dygn EUR		1/9-1/11	
1 pers	78	89	84
2 pers	82	94	88
3 pers	105	126	117
4 pers	137	165	153

Frukost och turistskatt ingår.



Med flyg till Paris?

Från Charles de Gaulle går det flygbussar till Etoile (A), Gamla Operan (B), Gare de Lyon (C), Gare Montparnasse (D), pendeltåg till Gare du Nord (E), buss 350 till Gare de l'Est (F). Från Beauvais går det buss till Porte Maillot (G)



Léonard de Vinci (4)

11:e arr. Métro Parmentier.



Trevligt familjehotell öster om Place de la République. Rummen har nu läckra pastellfärger, badrum eller dusch, toalett, hårtork, TV, telefon.

Arr=Arrondissement (Paris har 20 arr, ung. Stadsdelar)
Métro=Tunnelbana

Frukosten serveras i ett gemytligt källarvalv. Barsservering och säkerhetsskåp i receptionen. Parkeringshus nära hotellet.

Léonard de Vinci	4/1-1/4	1/4-1/7
Pris/dygn EUR	1/7-1/9	1/9-1/11
1 pers	68	71
2 pers	77	80
3 pers	102	107

Frukost och turistskatt ingår. **Rabatt: 1 barn under 12 år gratis i föräldrarnas dubbelrum, frukost och turistskatt EUR 10/dag tillkommer.**

Nice

Hôtel Comté de Nice

Trevligt, rökfritt familjehotell i centrum vid en parallellgata till det stora affärsstråket av. Jean Médecin-Av. Malausséna med sin pittoreska och typiskt provençalska marknad på Place Charles de Gaulle. Rummen har badrum och toalett, TV och telefon. Frukostbuffé. Garageplats måste reserveras vid bokningen. Lokalbuss nr 23 med hållplats strax utanför hotellet går till flygplatsen (30 min.). Endast 7 min med spårvagn ner till Promenade des Anglais och stranden.



Hotellet har även lägenheter med TV och luftkonditionering. Sänglinne, handdukar och slutstädning ingår. Turistskatt tillkommer på plats.

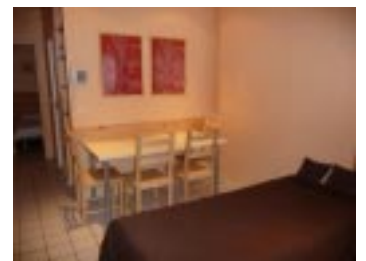
06-003-1 21 m2 2 pers
Allrum (bäddsoffa 2 pers) med kök, spis, mikrougn, kylskåp. Badrum, toalett.

Comté de Nice	Pris/dygn EUR		
Hotellrum	1/11-23/12	23/12-4/1	4/7-30/8
EUR	4/1-13/2	13/2-21/5 25/5-4/7 30/8-1/11	
1 pers	57	67	71
2 pers	70	80	84
3 pers	87	99	105

Rabatter (kan ej kombineras): 3=2 1/11-23/12, 4/1-13/2; 4=3 23/12-29/12, 2/3-21/3; 5=4: 23/3-19/5, 26/5-1/7, 27/9-1/11; 7=6 1/7-13/7. Turistskatt tillkommer ca EUR 1/pers/dygn.

06-003-2 22 m2 3 pers
Allrum (bäddsoffa 2 pers, enkelbädd) med kök, spis, mikrougn, kylskåp. Badrum, toalett.

06-003-3 24 m2 4 pers
Allrum (bäddsoffa 2 pers) med kök, spis, mikrougn, kylskåp. Sovrum (dubbelbädd el 2 enkelbäddar). Badrum, toalett.



Lägenhet	1/11-23/12	23/12-4/1	4/7-6/9
	4/1-13/2	13/2-19/5 25/5-4/7 6/9-1/11	
06-003-1	60	79	83
06-003-2	78	96	99
06-003-3	90	114	118

Rabatter (kan ej kombineras): 4=3 1/11-27/12, 7/1-16/2 5/3-6/4; 5=4 9/4-24/5, 29/5-1/7, 24/9-1/11; 7=6 27/8-24/9. 4/7-6/9 endast lörlör. Deposition EUR 150 (kreditkort); turistskatt ca EUR 1/pers/dygn. Garage EUR 13.50/dygn